

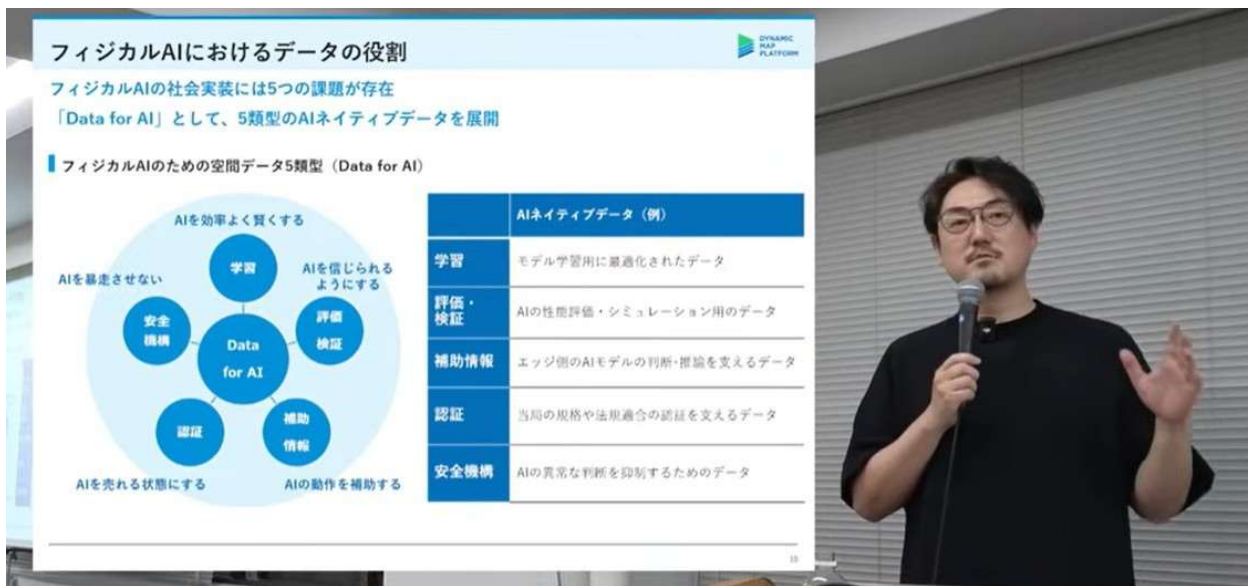
2026年7月2日

ダイナミックマッププラットフォーム株式会社

6/27(土)開催の「湘南投資勉強会」に ダイナミックマッププラットフォーム代表の吉村が登壇

ダイナミックマッププラットフォーム株式会社(本社:東京都渋谷区、代表取締役社長 CEO: 吉村修一、以下「当社」)は、2026年6月27日(土)に開催された「湘南投資勉強会」に登壇し、当社代表の吉村が会社概要の説明および質疑応答を実施しましたのでお知らせします。

本勉強会は、個人投資家を中心に企業の事業内容や成長戦略について理解を深めることを目的として開催されているイベントです。当社の登壇では、当社の事業概要に加え、高精度3次元地図データ事業の特徴や関連する市場環境、今後の成長機会について説明しました。



登壇の様子

当日は多くの個人投資家の皆様にご聴講いただき、講演中の質疑応答においても多数のご質問を頂戴しました。さらに、登壇後の質問ブースにおいても、吉村に対して直接多くのご質問をお寄せいただくなど、個人投資家の皆様にご理解いただくための貴重な機会となりました。



質問ブースの様子

当日の講演の様子は、以下よりご視聴いただけます。

(※当社の講演は動画内 約 3 時間 31 分頃からご覧いただけます)

<https://www.youtube.com/watch?v=dzHp0o-eluM>

当社は今後も、個人投資家の皆様との対話の機会を積極的に設けることで、事業内容および成長戦略に対する理解の促進に努めてまいります。

<ダイナミックマッププラットフォーム株式会社について>

当社は日本政府によるバックアップのもと、国内自動車メーカー10社等の出資により設立されました。日本をヘッドクォーターに、北米・欧州・中東・韓国に拠点を構え、現在 26 ヶ国で事業を展開。自動運転や先進運転支援システム(ADAS)をはじめ、シミュレータ環境構築、インフラ管理、除雪支援など、幅広い用途に向けて高精度 3 次元データを提供しています。

「Modeling the Earth」=地球のデジタル化をビジョンに、高精度 3 次元データのプラットフォームとして、様々な産業分野におけるイノベーションを共創します。

設立: 2016 年 6 月

本社: 東京都渋谷区

代表者: 吉村 修一

事業内容: 自動運転・ADAS をはじめ多様な産業を対象とした高精度 3 次元データの提供

公式サイト: <https://www.dynamic-maps.co.jp/>

公式 X: https://x.com/dynamic_maps