

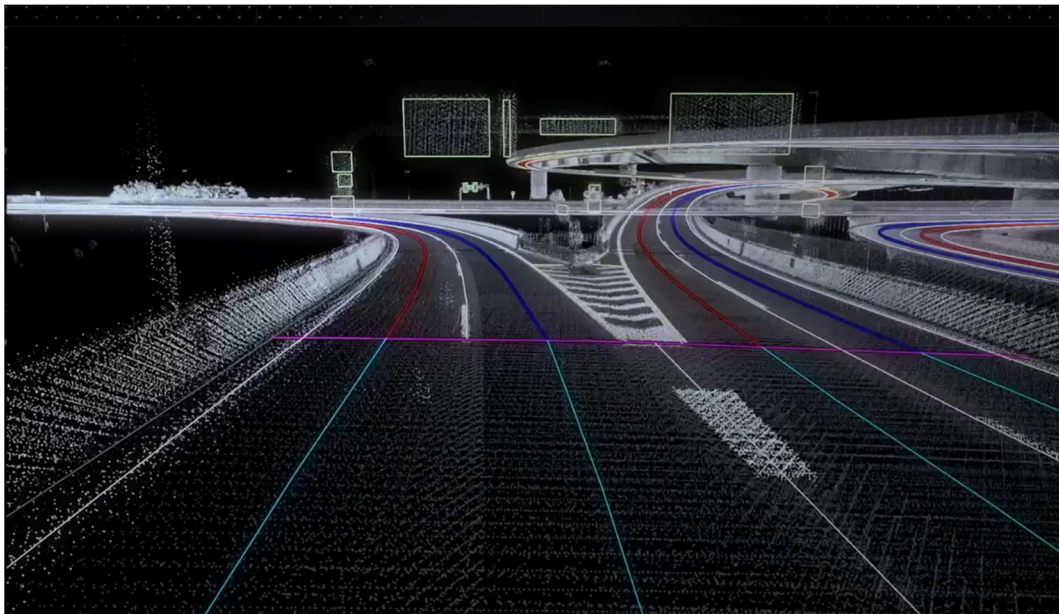
2026 年 1 月 15 日

ダイナミックマッププラットフォーム株式会社

Dynamic Map Platform North America, Inc.

**SUBARU の最新型アイサイトに  
ダイナミックマッププラットフォームの高精度 3 次元地図データが採用  
～北米市場向け新型「アウトバック」に搭載～**

ダイナミックマッププラットフォーム株式会社(本社: 東京都渋谷区、代表取締役社長 CEO: 吉村 修一、以下「当社」)は、グループ会社である Dynamic Map Platform North America, Inc.が提供する高精度 3 次元地図データが、株式会社 SUBARU(本社: 東京都渋谷区、代表取締役社長: 大崎 篤、以下「SUBARU」)の北米市場向け新型「アウトバック」に搭載される運転支援システム・アイサイトに採用されましたことをお知らせします。



高精度 3 次元地図データイメージ

北米市場向け新型「アウトバック」に搭載される最新型アイサイトの機能には、高速道路でのハンズオフアシスト、安全な車線選択を伴う緊急停止支援、アクティブレインチェンジアシスト、カーブ前での速度制御、そして渋滞時発進アシストが含まれています。

## 【各社代表コメント】



### (写真左)ダイナミックマッププラットフォーム株式会社 代表取締役社長 CEO 吉村 修一 コメント

このたび、新たな自動車メーカーとして SUBARU 様と契約し、最新型アイサイトに高精度 3 次元地図データを提供できることを大変光栄に思います。今般当社データが搭載されるモデルは北米のミッドサイズ SUV 市場で長年にわたり高い支持を得てきた「SUBARU アウトバック」であり、その確固たる地位をさらに強化する一助となると確信しています。

さらに、今回の SUBARU 様との契約によって総計 37 車種、6 つの自動車メーカーへ当社データを継続的に提供することになりました。今後発売される車両向けには、より多くの自動車メーカーと契約を進め、開発用データの提供を拡大しています。また、E2E(End-to-End) AI 向けのデータ提供も加速しています。

当社の技術は、自動運転や先進運転支援システム(ADAS)の進化を支える重要な基盤データです。今後も社会課題解決に向けた技術革新を推進し、より安全で安心な自動運転の未来を創造してまいります。

### (写真右)Dynamic Map Platform North America, Inc. CEO Chris Thibodeau コメント

ダイナミックマッププラットフォームが SUBARU 様の世界トップクラスの運転支援システム「アイサイト」の性能向上に貢献できることを大変嬉しく思います。この強化により、ドライバーの皆様に確かな安心と安全を提供に貢献します。当社は今後も世界を変える革新的な地理空間プロダクトの開発を続けます。この機会をいただいた SUBARU 様に心より感謝申し上げます。

## 【関連リリース】

- 2025 年 4 月 18 日「SUBARU 新型「アウトバック」を世界初公開 ～大胆なエクステリアデザインを採用した SUBARU のフラッグシップクロスオーバーSUV～」

[https://www.subaru.co.jp/news/2025\\_04\\_18\\_101030/](https://www.subaru.co.jp/news/2025_04_18_101030/)

### <株式会社 SUBARU について>

株式会社 SUBARU(スバル)は、自動車と航空宇宙の 2 つの事業を柱とする輸送機器メーカーです。SUBARU グループではありたい姿を「笑顔をつくる会社」、提供価値を「安心と愉しさ」と定め、人の心や人生を豊かにするために商品、サービスはもとより事業活動全般で「安心と愉しさ」を進化させ、お客様をはじめ、販売店、地域社会を含むすべてのステークホルダーの皆様に事業活動へ共感いただくことを通じて、SUBARU グループの持続的な成長と愉しく持続可能な社会の実現を目指しています。

詳細は <https://www.subaru.co.jp/> をご覧ください。

### <ダイナミックマッププラットフォーム株式会社について>

当社は日本政府によるバックアップのもと、国内自動車メーカー10社等の出資により設立されました。日本をヘッドクォーターに、北米・欧州・中東・韓国に拠点を構え、現在 26 ヶ国で事業を展開。自動運転や先進運転支援システム(ADAS)をはじめ、シミュレータ環境構築、インフラ管理、除雪支援など、幅広い用途に向けて高精度 3 次元データを提供しています。

「Modeling the Earth」=地球のデジタル化をビジョンに、高精度 3 次元データのプラットフォーマーとして、様々な産業分野におけるイノベーションを共創します。

設立: 2016 年 6 月

本社: 東京都渋谷区

代表者: 吉村 修一

事業内容: 自動運転・ADAS をはじめ多様な産業を対象とした高精度 3 次元データの提供

URL: <https://www.dynamic-maps.co.jp/>