

2025 年 12 月 18 日

ダイナミックマッププラットフォーム株式会社

**自動運転地図のダイナミックマッププラットフォームが
ゲームに高精度 3 次元データを提供
リアルなドライブ体験を世界へ**

ダイナミックマッププラットフォーム株式会社(本社: 東京都渋谷区、代表取締役社長 CEO: 吉村 修一、以下「当社」)は、フランスのインディーゲームスタジオ「Apex Studio」が開発するオープンワールドドライブゲーム「Apex Point」に、当社の高精度 3 次元データを提供しましたことをお知らせします。本連携により、現実世界の道路を忠実に再現した没入感あふれるドライブ体験を、ゲームを通じて世界中のユーザーに提供します。また実装に先立ち、当社データを活用した本作品のプロモーション動画を公開しました。



「Apex Point」は、日本の実在する都市や高速道路、峠道などを舞台に自動車の整備やレース、ドライブ、配達業務などを楽しめるオープンワールド型 PC ゲームです。

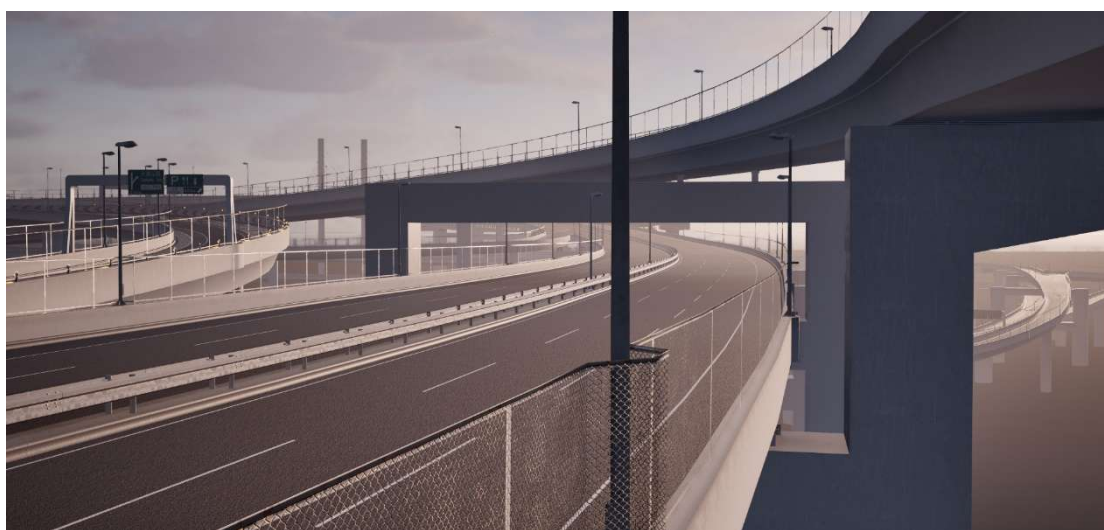
今回当社は、神奈川県横浜市の大黒ふ頭エリアを中心とした道路の高精度 3 次元データを本作品に提供します。自動運転にも使用される当社の高精度 3 次元データには、実世界の道路情報が高精度に収載されています。データは本作品にミリメートル単位の精度で実装され、地形や高低差を正確に再現したオープンワールド環境を実現します。これにより、現実世界に限りなく近い、没入感あふれるドライブ体験を世界中のユーザーに提供します。

- 本作品のプロモーション動画はこちら:

(Short Ver.) <https://youtu.be/2uYG1-gH2HM>

(Long Ver.) <https://youtu.be/JuZhmxfBM>

<高精度 3 次元データを使用した「Apex Point」画面イメージ>



当社は高精度 3 次元データのプラットフォームとして、データの活用領域を広げ、産業全体に新たな価値を提供してまいります。

<ダイナミックマッププラットフォーム株式会社について>

当社は日本政府によるバックアップのもと、国内自動車メーカー10社等の出資により設立されました。日本をヘッドクォーターに、北米・欧州・中東・韓国に拠点を構え、現在26ヶ国で事業を展開。自動運転や先進運転支援システム(ADAS)をはじめ、シミュレータ環境構築、インフラ管理、除雪支援など、幅広い用途に向けて高精度3次元データを提供しています。

「Modeling the Earth」=地球のデジタル化をビジョンに、高精度3次元データのプラットフォーマーとして、様々な産業分野におけるイノベーションを共創します。

設立: 2016年6月

本社: 東京都渋谷区

代表者: 吉村 修一

事業内容: 自動運転・ADASをはじめ多様な産業を対象とした高精度3次元データの提供

URL: <https://www.dynamic-maps.co.jp/>