

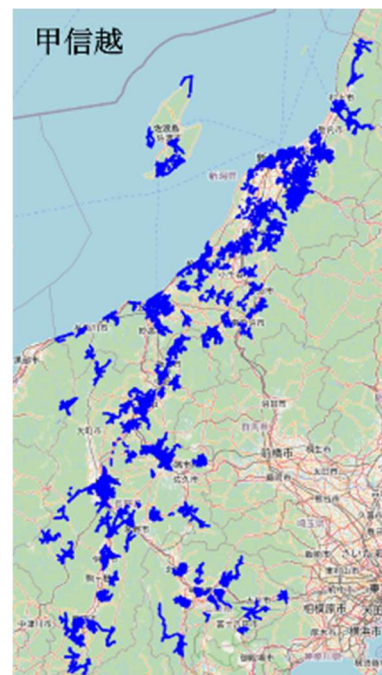
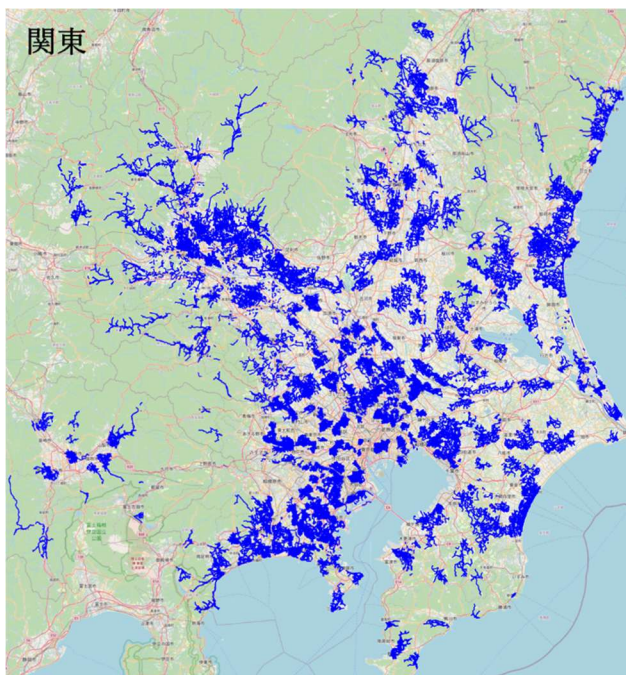
2025 年 12 月 1 日

株式会社エヌ・ティ・ティ エムイー
ダイナミックマッププラットフォーム株式会社

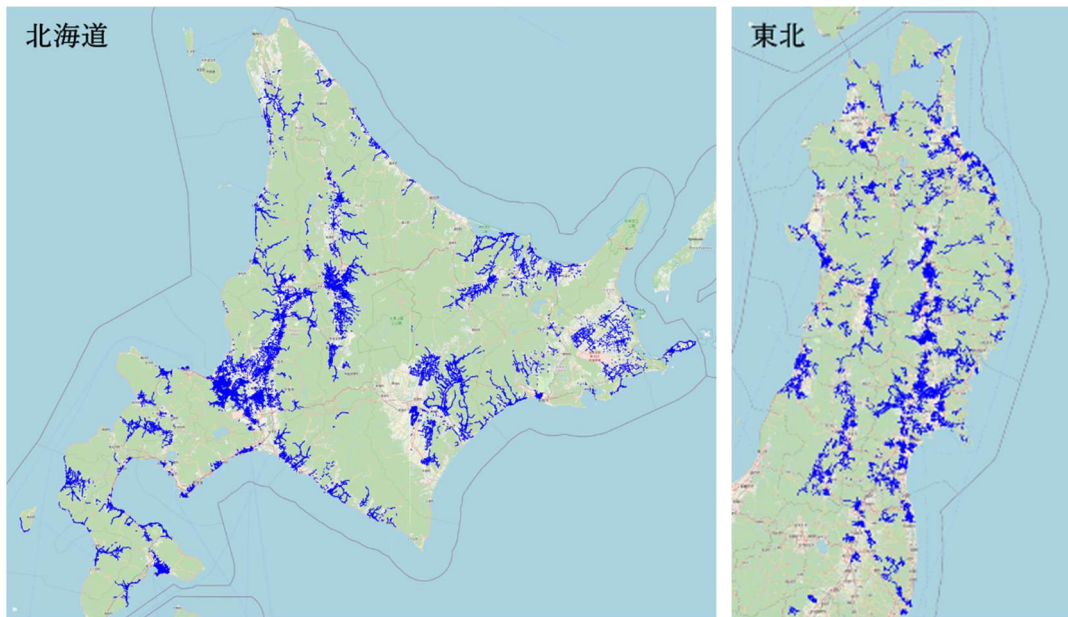
NTT-ME とダイナミックマッププラットフォームが点群データ共有で連携 ～社会インフラを支えるプラットフォームを拡大し地域課題の解決へ～

株式会社エヌ・ティ・ティ エムイー(本社:東京都新宿区、代表取締役社長:池田 敬、以下「NTT-ME」)とダイナミックマッププラットフォーム株式会社(本社:東京都渋谷区、代表取締役社長 CEO:吉村 修一、以下「ダイナミックマッププラットフォーム」)は、ダイナミックマッププラットフォームが提供する 3 次元点群ビューアー「3Dmapspocket®」において、NTT-ME が保有する点群データを活用し、地域課題の解決に貢献することを目的に連携を開始します。

ダイナミックマッププラットフォームは、全国の高速道路/自動車専用道路と主要幹線道路の点群データを WEB ブラウザ上で閲覧・分析可能なサービス「3Dmapspocket®」(スリーディーマップスポケット)を展開しており、インフラ管理や交通事故調査など様々な産業の DX を通して社会インフラを支えています。これまでの「3Dmapspocket®」ではダイナミックマッププラットフォームが取得した点群データのみ閲覧可能でしたが、今般の連携により NTT-ME が自社の設備点検で取得する点群データも共有し、一般道を含むより広いカバレッジの点群データが活用可能となります。これにより既存ユーザーの活用範囲の拡大や、新たな業界への展開などを促進し、市場における点群データ活用拡大を目指します。



拡大カバレッジ(関東・甲信越エリア)



拡大カバレッジ(北海道・東北エリア)

ダイナミックマッププラットフォームは「Modeling the Earth」をビジョンに掲げ、現実の世界をデジタル空間に複製し、様々な産業分野におけるイノベーションを共創しています。他方 NTT-ME は、自社のアセットを活用して持続可能な地域循環型社会の共創を目指しています。本連携は各社の目指すものが合致したことで実現したものであり、地域課題の解決に資する取り組みを推進します。

なお、今後はデータ共有にとどまらず、各社の技術と専門知識を融合したさらなるソリューションの開発を模索してまいります。

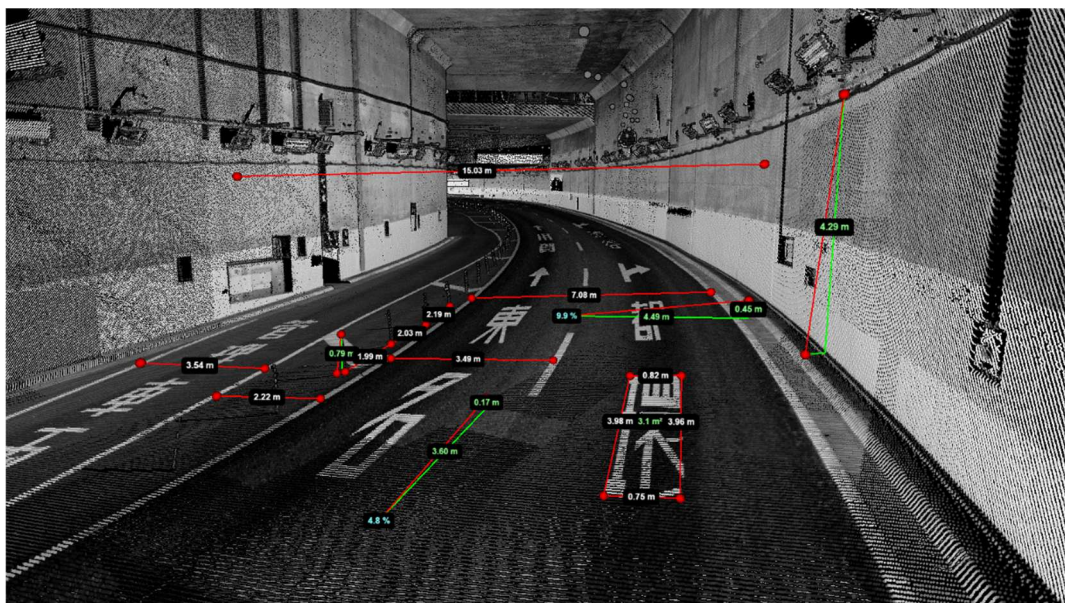
ダイナミックマッププラットフォームと NTT-ME は、各社の知見を集結してデジタルイノベーションの創出に取り組み、様々な産業における DX を推進してまいります。

<点群データ閲覧サービス「3Dmapspocket®」について>

3次元点群データを閲覧・分析可能なサブスクリプションサービスです。

「モービルマッピングシステム※」により、全国の高速道路/自動車専用道路と主要幹線道路を計測し、その膨大な計測データをひとつに繋ぎ合わせた形でデータを提供しています。道路交通上の課題解決をはじめ多彩な用途に使用でき、省人化や効率化の実現、安心・安全な環境づくりに貢献する高精度位置情報プラットフォームとして、様々な用途での利用が期待されています。

- サービス詳細: <https://www.dynamic-maps.co.jp/service/viewer/>



※モービルマッピングシステム(MMS: Mobile Mapping System): GPS、カメラ、レーザスキャナ、IMU(Inertial Measurement Unit)などの計測機器によって、道路や周辺の構造物を3次元計測できる車両搭載型測量システムのこと

<株式会社エヌ・ティ・ティ エムイーについて>

株式会社エヌ・ティ・ティ エムイーは、NTT 東日本のグループ会社として、電気通信ネットワークの構築・運用・保守を中心に、データセンター事業、IoT ソリューション、防災・環境関連サービスなど、多様な ICT サービスを提供しています。社会インフラを支える企業として、安心・安全で持続可能な社会の実現に貢献しています。

設立: 1999 年 4 月

本社: 東京都新宿区

代表者: 池田 敬

事業内容: 通信ネットワーク構築・運用、ICT ソリューション、データセンター事業、防災・環境関連サービス

URL: <https://www.ntt-me.co.jp/>

<ダイナミックマッププラットフォーム株式会社について>

ダイナミックマッププラットフォーム株式会社は日本政府によるバックアップのもと、国内自動車メーカー10社等の出資により設立されました。日本をヘッドクォーターに、北米・欧州・中東・韓国に拠点を持ち、26ヶ国で事業を展開しています。

現実の世界をデジタル空間に複製する高精度3次元データのプラットフォーマーとして、様々な産業分野におけるイノベーションを支えています。

設立: 2016年6月

本社: 東京都渋谷区

代表者: 吉村 修一

事業内容: 自動運転・ADASをはじめ多様な産業を対象とした高精度3次元データの提供

URL: <https://www.dynamic-maps.co.jp/>